



PISCINE
Suitegarden

Index



Intro **4**

Leggi **9**

Progettazione **10**

Impianto

Materiali:

Cemento armato

Acciaio zincato

Step by step

Laghetto

Dettagli **20**

Finiture interne

Bordi

Essenziali **24**

Scalinata

Copertura

Doccia

Plus **30**

Illuminazione

Idromassaggio

Nuoto controcorrente

Cascate

Trampolino

Pulitore

Fuoriterra **39**

Intro

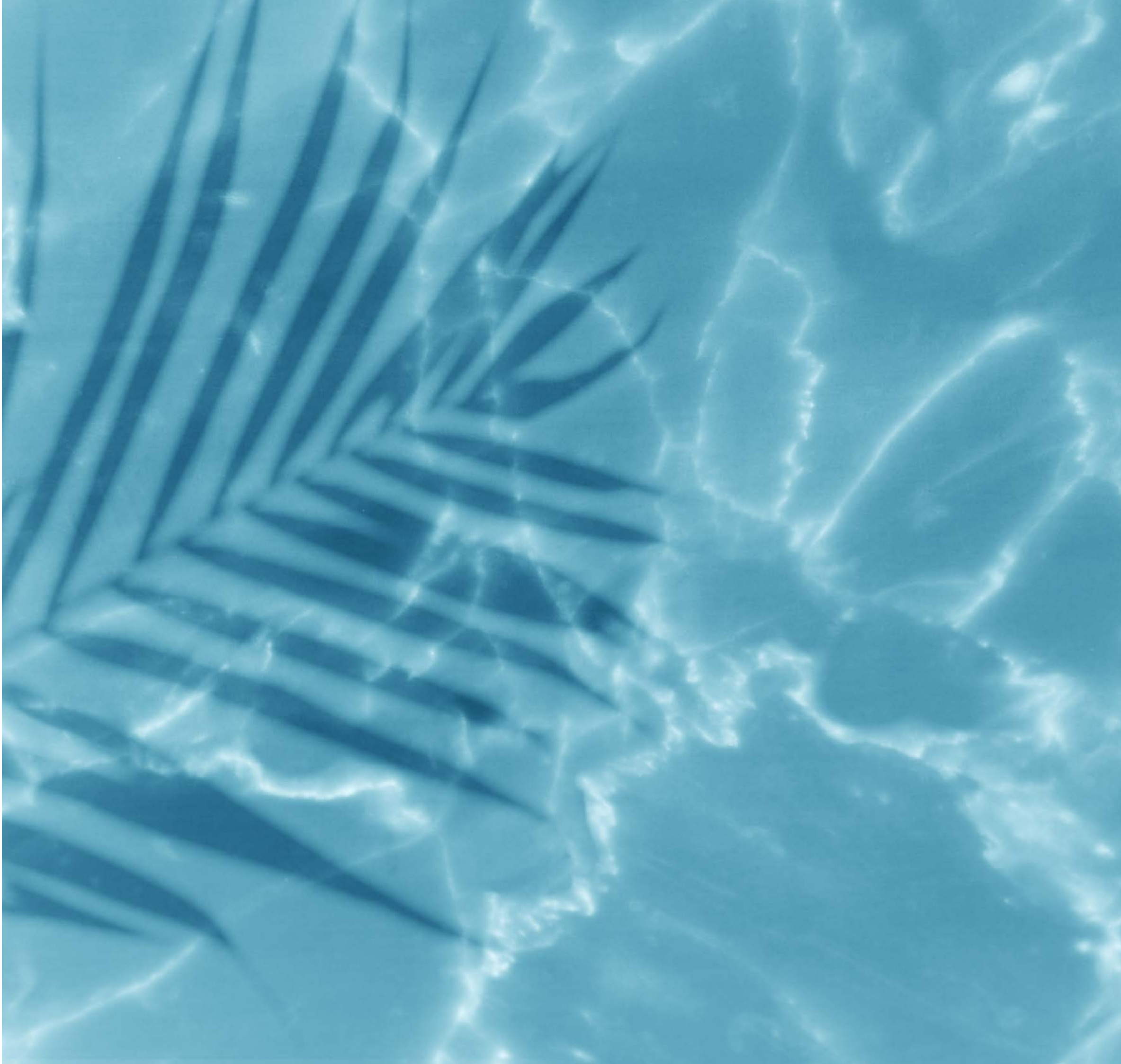
Ampia scelta

La gamma di prodotti Suitegarden è vastissima e propone soluzioni per soddisfare le esigenze di ogni utente, dal più vivace tuffatore all'amante del relax coccolato dall'acqua.

SG Contract

Rivolgendosi al team SG Contract per una consulenza, si otterrà la miglior soluzione personalizzata per realizzare la piscina perfetta.

SG Contract offre un servizio Chiavi in Mano: partendo dall'idea del Cliente, SG Contract progetta e realizza l'opera con un unico e affidabile referente specializzato.





Come progettiamo una piscina



Posizionamento

In giardino, sul terrazzo oppure indoor... la piscina verrà progettata a partire dalle richieste del Cliente.

La piscina outdoor è meravigliosa se rimane esposta ai raggi solari: è bene quindi prestare attenzione che non vi siano alberi e piante nelle prossime vicinanze al fine di evitare che l'acqua rimanga in ombra o si sporchi.

Dimensionamento

La profondità di una piscina privata standard è di 120 cm ma Suitegarden offre anche altre soluzioni su misura: le esigenze del Cliente, unite all'esperienza di SG Contract, contribuiranno a definire le dimensioni e la forma della vasca.

Suitegarden infatti offre anche soluzioni per idromassaggi, nuoto controcorrente, giochi e cascate da abbinare a qualsiasi vasca, dalla più ampia alla più profonda.

I volumi d'acqua da gestire determineranno l'impianto di filtrazione da installare ed i conseguenti costi di manutenzione della piscina.

Burocrazia



S.C.I.A.

Segnalazione di Inizio Attività

Per realizzare una piscina privata interrata è necessario presentare una Segnalazione Certificata di Inizio Attività, compilata da un professionista abilitato incaricato dal Cliente, al Comune di appartenenza.

L'ufficio tecnico comunale darà le esatte informazioni a proposito di eventuali vincoli locali. I vincoli paesaggistici necessitano che l'autorizzazione venga data da Enti preposti.

Se l'abitazione privata non è sottoposta a vincoli di alcun tipo, si può iniziare la realizzazione del progetto già nell'arco di pochi giorni.

SG Contract offre anche soluzioni per minipiscine fuoriterra che non necessitano di permessi burocratici.

Nel caso, dunque, dovessero esserci problemi di tipo burocratico, SG Contract studierà una soluzione di altro tipo per voi.

vedi pag. 39

Progettazione

Impianto

La piscina necessita di un locale tecnico dedicato, collocato generalmente vicino alla vasca. Varia a seconda delle dimensioni dell'impianto di filtraggio della piscina e degli accessori: pompe idromassaggio, nuoto controcorrente...

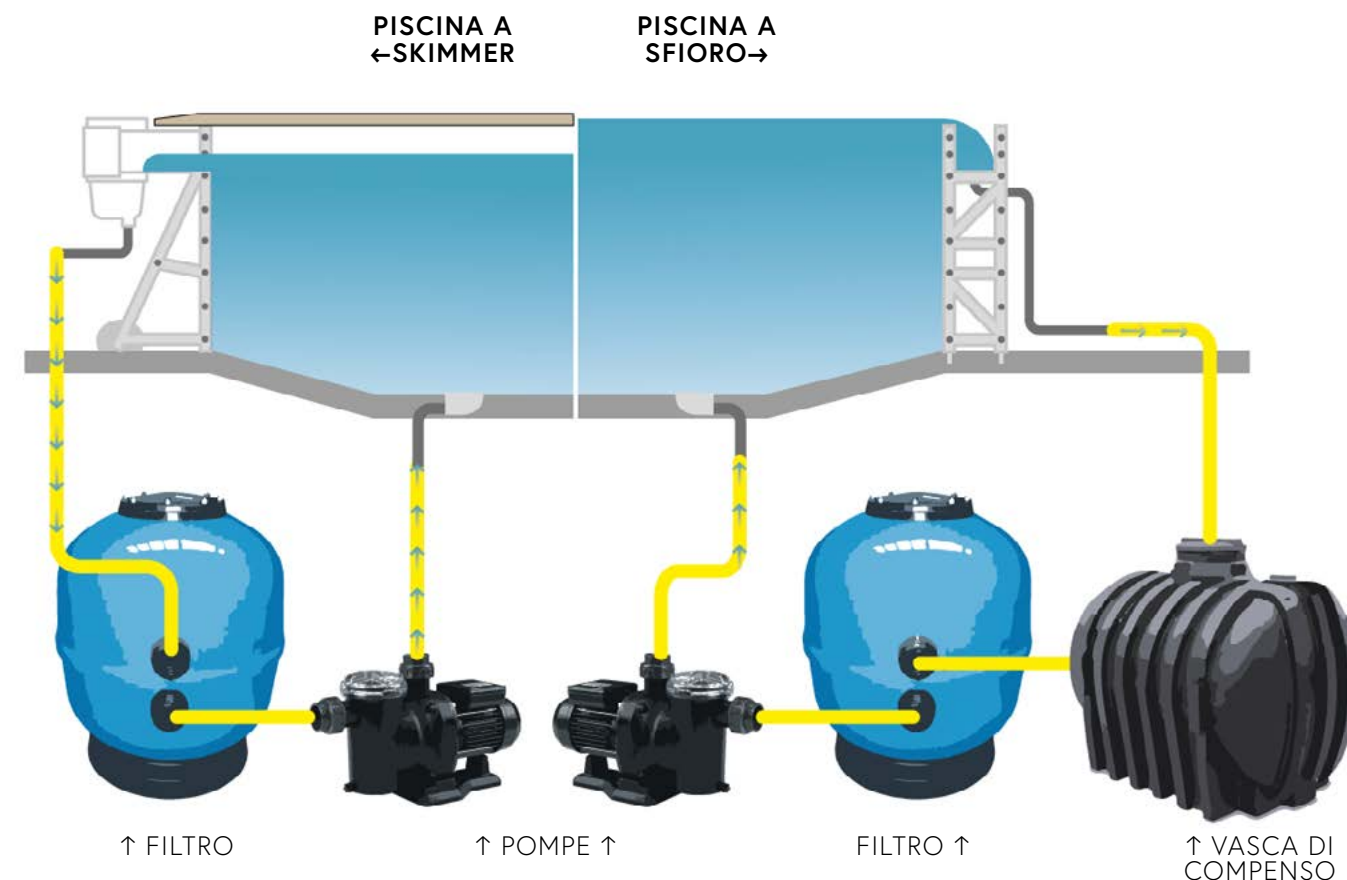


← Locale tecnico

In cemento, vetroresina o plastica il locale tecnico è indispensabile per proteggere e contenere l'impianto. Le misure di un locale tecnico sono di almeno 165x110cm con una profondità di 85cm. La quantità di locali da installare e il volume di ciascun locale è customizzato per ogni singolo progetto.

Pompe →

Importantissime per il corretto funzionamento della piscina, le pompe possono essere 1, 2 o più, a seconda dei volumi d'acqua della piscina e degli accessori.



← Vasca di compenso per piscine a sfioro

Vasca di compenso interrata: ha volume variabile in relazione delle dimensioni della piscina, parte da un diametro di 130cm per 190cm circa di lunghezza. Mantiene regolare il livello dell'acqua delle piscine con bordo a sfioro.



Filtro a sabbia →

Il filtro è fondamentale per avere un'acqua limpida e priva di impurità, serve a trattenere anche le particelle più piccole presenti nell'acqua della piscina.



**LE IMMAGINI INSERITE SONO A SCOPO ILLUSTRATIVO. I PRODOTTI POSSONO SUBIRE MODIFICHE

Materiali

Cemento Armato

Le piscine in cemento armato vestono qualsiasi forma dalla più geometrica alla più fluida e concedono di installare qualsiasi tipo di rivestimento.

Sono sicure anche in aree con falde acquifere elevate grazie al sistema integrale di impermeabilizzazione e protezione per cristallizzazione del calcestruzzo unito all'utilizzo di giunti impermeabili idro-espansivi Waterstop.

Acciaio zincato

Suitegarden propone anche piscine in pannelli modulari di acciaio zincato.

Strutture prefabbricate dotate di grande versatilità e altamente personalizzabili. Molto diffuse in ambito residenziale, godono di ottima fama per bellezza e durata nel tempo. Essendo costituita prevalentemente da acciaio e pvc, la struttura è completamente riciclabile.

La produzione di questi materiali riduce le emissioni di CO2 di circa il 50% rispetto alla produzione di cemento o altri tipi di materiali utilizzati.





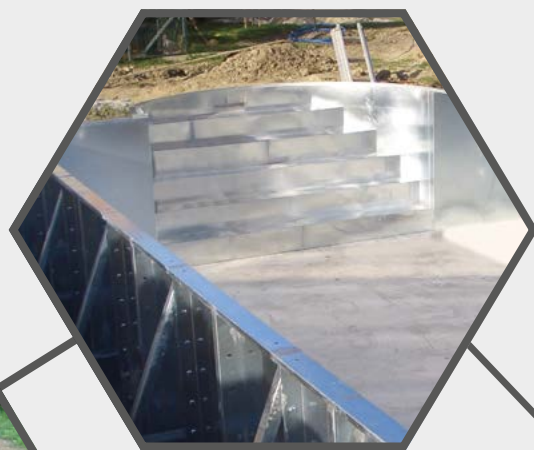
1

Realizzazione dello scavo nel punto designato.



2

Realizzazione della platea armata con rete elettrosaldata.



3

Installazione della struttura prefabbricata in acciaio zincato oppure armatura ed esecuzione delle pareti perimetrali in cemento armato.
Posizionamento del locale tecnico prefabbricato, dell'eventuale vasca di compenso e realizzazione dell'impianto di filtrazione.



4

Posa del rivestimento interno.



5

Installazione e posa del bordo e dell'eventuale pavimentazione perimetrale.



6

Dopo 2 giorni dal trattamento con i prodotti chimici per la sterilizzazione dell'acqua, la vostra piscina sarà pronta.

Dettagli

Finiture interne

Ogni Suitegarden è unica nel suo genere. È importante, in fase di progetto, definire alcuni dettagli della piscina quali le finiture interne, il tipo di bordo e la pavimentazione circostante. Ogni dettaglio ha il potere di darle grande personalità.

Ceramiche

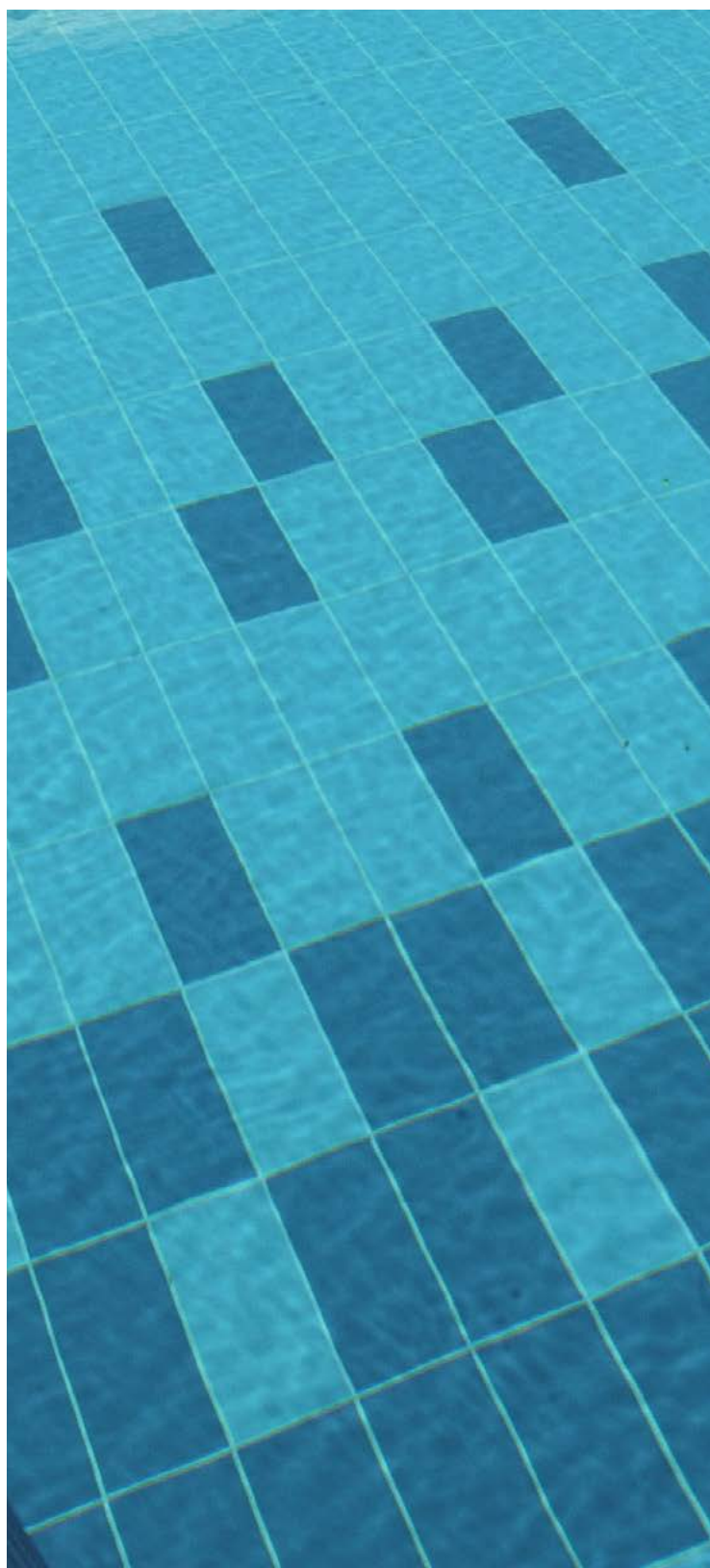
Il rivestimento in ceramica è duraturo ma ha bisogno di manutenzione. Permette di uniformare il rivestimento dell'interno con l'esterno della piscina. Un vero tocco di classe!

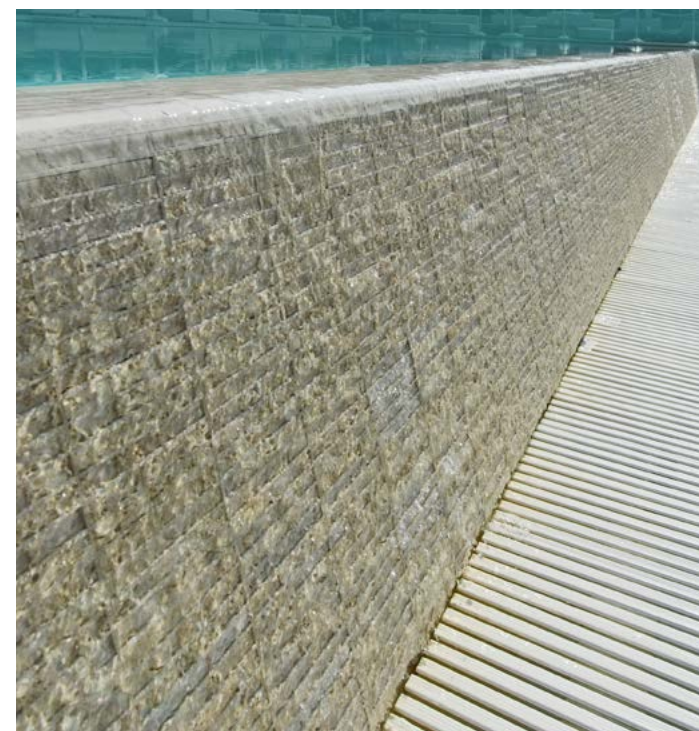
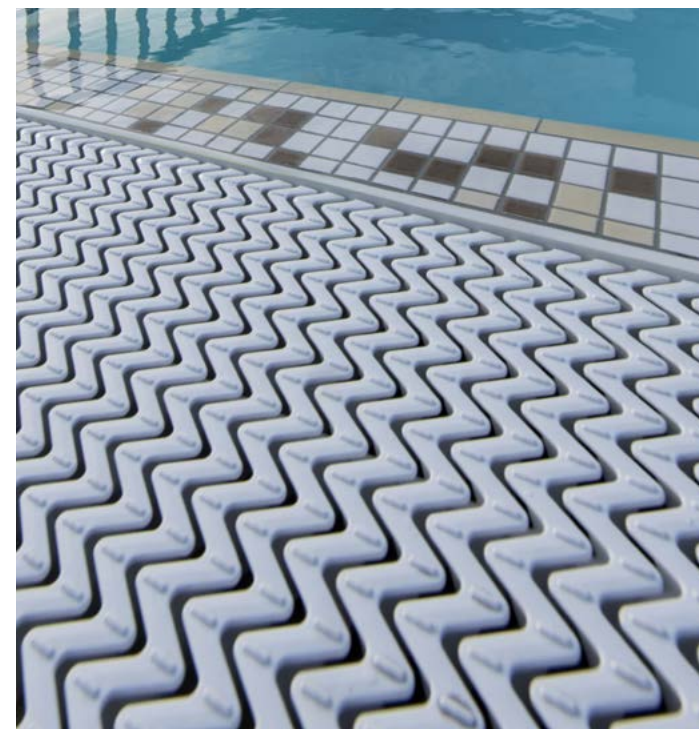
PVC

Il rivestimento in PVC è in assoluto il più pratico da installare e mantenere grazie alla sua semplicità.

Mosaico

Il rivestimento in mosaico con le sue tessere colorate necessiterà di cura e manutenzione, ma durerà molto a lungo e donerà ricercatezza e raffinatezza come nessun altro materiale.





Bordo

Skimmer

Lo skimmer è un tipo di bordo caratterizzato da aperture rettangolari lungo le pareti della piscina, che permettono all'acqua di arrivare nel filtro mantenendo costanti livello e pulizia. Quantità e disposizione degli skimmer sono definite in fase progettuale in relazione ai volumi d'acqua della piscina.

Sfioro

Il bordo a sfioro caratterizza la piscina completamente piena d'acqua che esce lungo tutto il bordo, appunto sfiorandolo. I bordi possono essere personalizzati con griglie in pvc colorato o con altri materiali da scegliere in fase progettuale.

Infinity

Il romantico bordo a cascata è da dedicare alle piscine più particolari, seminterrate o affacciate su un panorama. L'acqua uscirà sfiorando un lato della piscina, cadendo e creando l'effetto cascata. L'acqua verrà poi incanalata nella vasca di compenso.

Essenziali

Scalinata

Indispensabile per favorire la comodità nell'entrata e nell'uscita dalla piscina, sicura e dal design personalizzabile.

La scelta è molto soggettiva: spaziato dalla classica scaletta metallica poco ingombrante, alla scalinata di cemento con corrimano in acciaio inox sicura ed elegante, fino ad arrivare alle moderne scalette in eps, polistirolo espanso, che grazie alla versatilità del materiale permettono di sceglierne il design in ogni minimo dettaglio senza rinunciare alla stabilità.





Copertura

Non c'è niente di meglio di una copertura per limitare la dispersione di calore nella notte e per mantenere l'acqua più pulita. In estate e in inverno è importante che la piscina sia riparata. Il team SG Contract troverà la miglior soluzione di copertura, in linea con le esigenze del cliente.



Doccia

La doccia da esterno è un elemento estremamente funzionale, sia prima di tuffarsi in piscina, che per rimuovere il cloro dalla superficie della pelle subito dopo una bella nuotata.

Le docce da esterno rappresentano un plus raffinato ed elegante nell'estetica e nel design. Le proposte di docce da giardino rispecchiano più gusti ed esigenze tra diversi materiali, forme e grandezze.



Plus



Illuminazione

La piscina privata arricchisce lo spazio in cui si trova ma è anche incredibilmente suggestiva grazie ai giochi di luce che produce il riflesso del sole.

Non lasciamo che la magia si spenga col calar del sole! Grazie ai faretti led installati nella piscina, la notte diventa romantica e luminosa.

Con luce bianca o colorata la piscina resterà un punto di riferimento!



Idromassaggio

Tempo di relax? Non c'è nulla di meglio di un massaggio d'acqua, in piscina, coccolati dalle bolle. Di giorno o di notte la piscina sarà un rifugio, un'area accogliente nella tranquillità e nella comodità di casa.

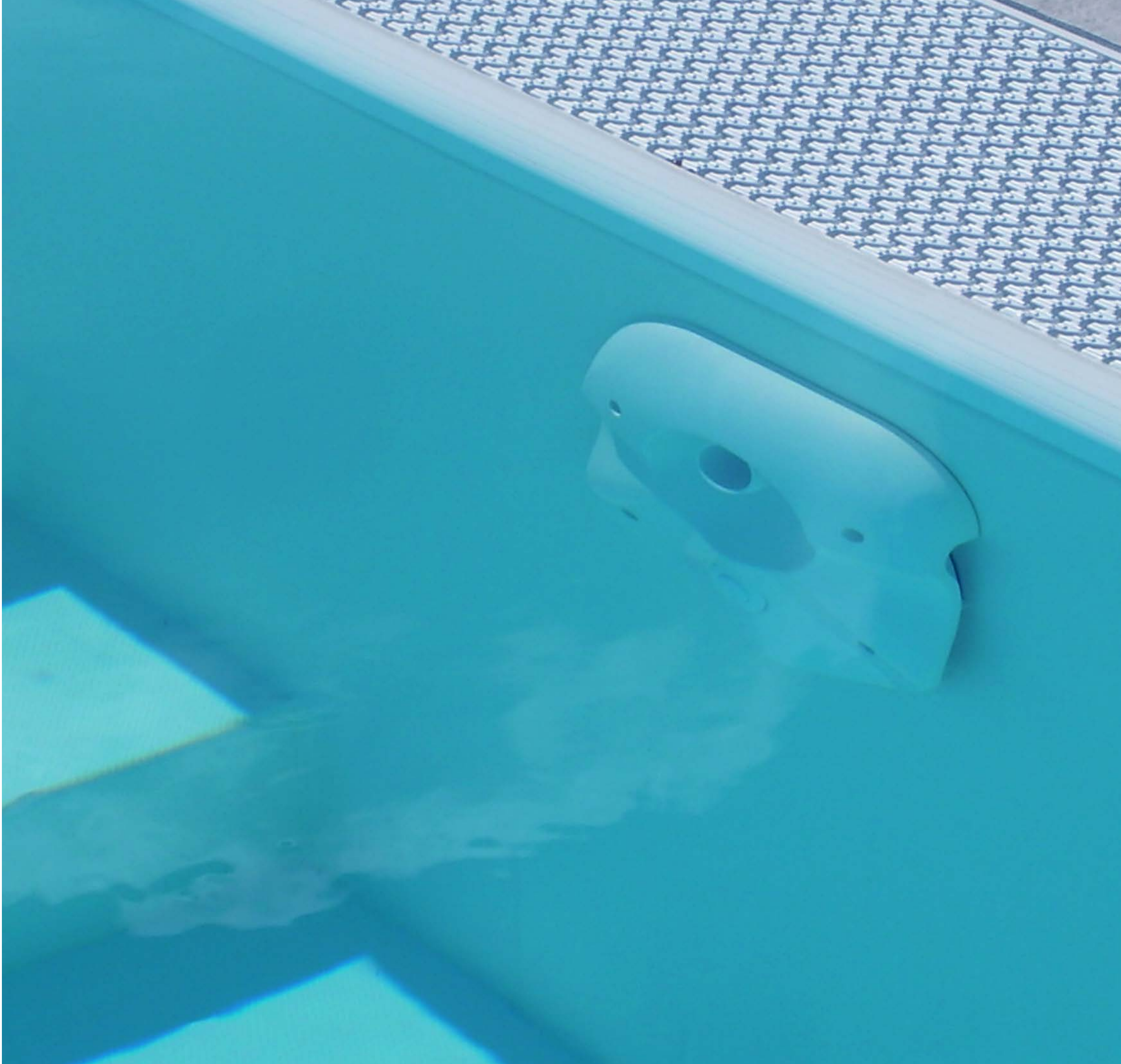


Nuoto controcorrente

Abbiamo la soluzione per tutti gli sportivi che ricavano energia dalle attività: il sistema di nuoto controcorrente.

Una volta installato sarà possibile nuotare o fare esercizio contro un flusso di corrente regolabile.

Sarà comodissimo nuotare a casa!





Cascade

Cosa c'è di più rilassante del dolce scroscio dell'acqua? Studi scientifici hanno dimostrato che il suono dell'acqua stimola i sensi, conferisce un senso di quiete e pace al corpo e alla mente.

Dotando la piscina di una piccola cascata si otterrà un delizioso spettacolo da osservare ed ascoltare creando suggestive e dinamiche ambientazioni.

Trampolino

Le piscine Suitegarden si adattano a qualsiasi tipo di utilizzo perciò, se avete in mente di fare una gara di tuffi, non esitate ad aggiungere un trampolino!

È possibile scegliere tra diverse tipologie, tutte resistenti ai raggi UV e agli agenti atmosferici, per garantire il massimo del divertimento in sicurezza.





Pulitore



Per mantenere pulita la piscina è indispensabile un robottino, soprattutto se la piscina è grande e outdoor.

Il robottino pulitore, eliminerà le impurità depositate sulla superficie sommersa di tutta la piscina, sia dal fondo che dalle pareti e ovviamente anche la scalinata d'accesso.

Piccolo e maneggevole, è in grado di lavorare su tutte le tipologie di rivestimento dal pratico pvc al delicato mosaico. Una garanzia!

Fuoriterra



Le mini-piscine Laghetto si distinguono per il design moderno e per le linee pulite ed eleganti. Permettono un montaggio facile e veloce. Sono provviste di un sistema di ricircolo e filtrazione di qualità, per garantire l'igiene e la purezza dell'acqua.

FLUIDRA

ASTRALPOOL 
OFFICIAL PARTNER

Con SG Contract è possibile progettare e realizzare piscine con tutti i più esclusivi comfort per rendere il giardino di casa un meraviglioso Eden.

SUITEGARDEN

-

SG Contract

+39 0421 232850
info@sgcontract.it
www.suitegarden.it